

1. 来年(2024年度)の購読雑誌の選定をお願いします

外国雑誌など、翌年1月から購読を開始するため、この時期に調査を行います。
期限までにご回答くださいますようお願いいたします。

- ◆提出期限： 担当の図書館(室)が指定する期限
- ◆提出先： 担当の図書館(室) (別紙参照)
- ◆提出書類： 調査票 (継続・中止・変更・新規等申請リスト)

※ご不明の点は担当の図書館(室)にお問い合わせ下さい

- ◆選定の概要： 以下の点に留意して、調査票に記入してください。

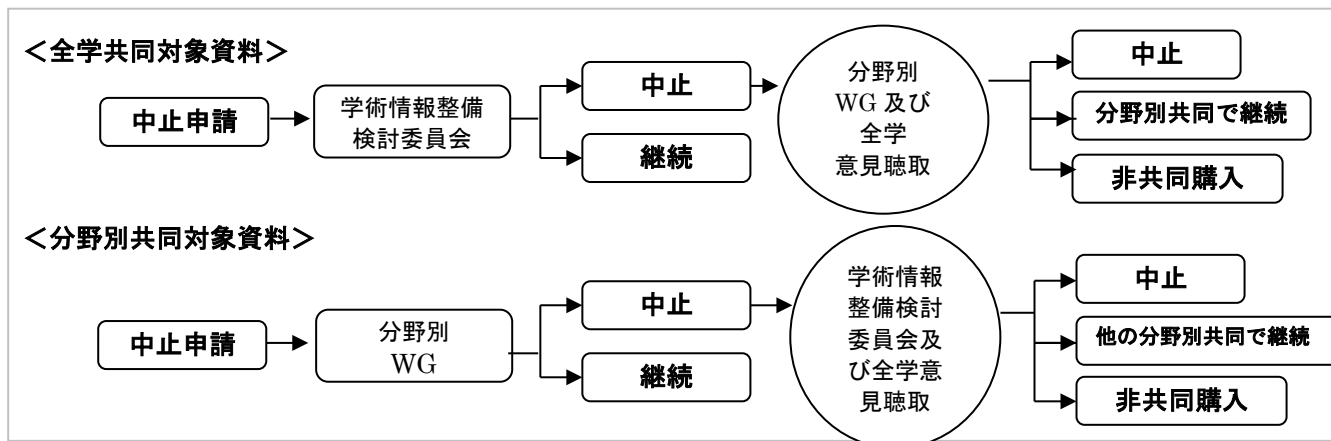
負担区分	選定方針
共同購入	大学として必要不可欠な資料を厳選する。
非共同購入	※各部局でご判断ください

タイトルの中止について

○中止申請が行われた共同購入タイトルについては、以下の点に考慮して、分野別WGまたは学術情報整備検討委員会にて中止可否を判断します。

- ① 利用実績や、学外の所蔵状況等を考慮して購入中止対象とする。
- ② 電子ジャーナルパッケージやデータベースなど中止の影響が大きいと考えられるものは、代替資料があるかなどを考慮し、慎重に判断する。

○全学意見聴取の際、購読中止、冊子体中止に異議の申し出があった場合は、申し出た部局が、当該タイトルの(管理上の)購読申請部局となることとします。

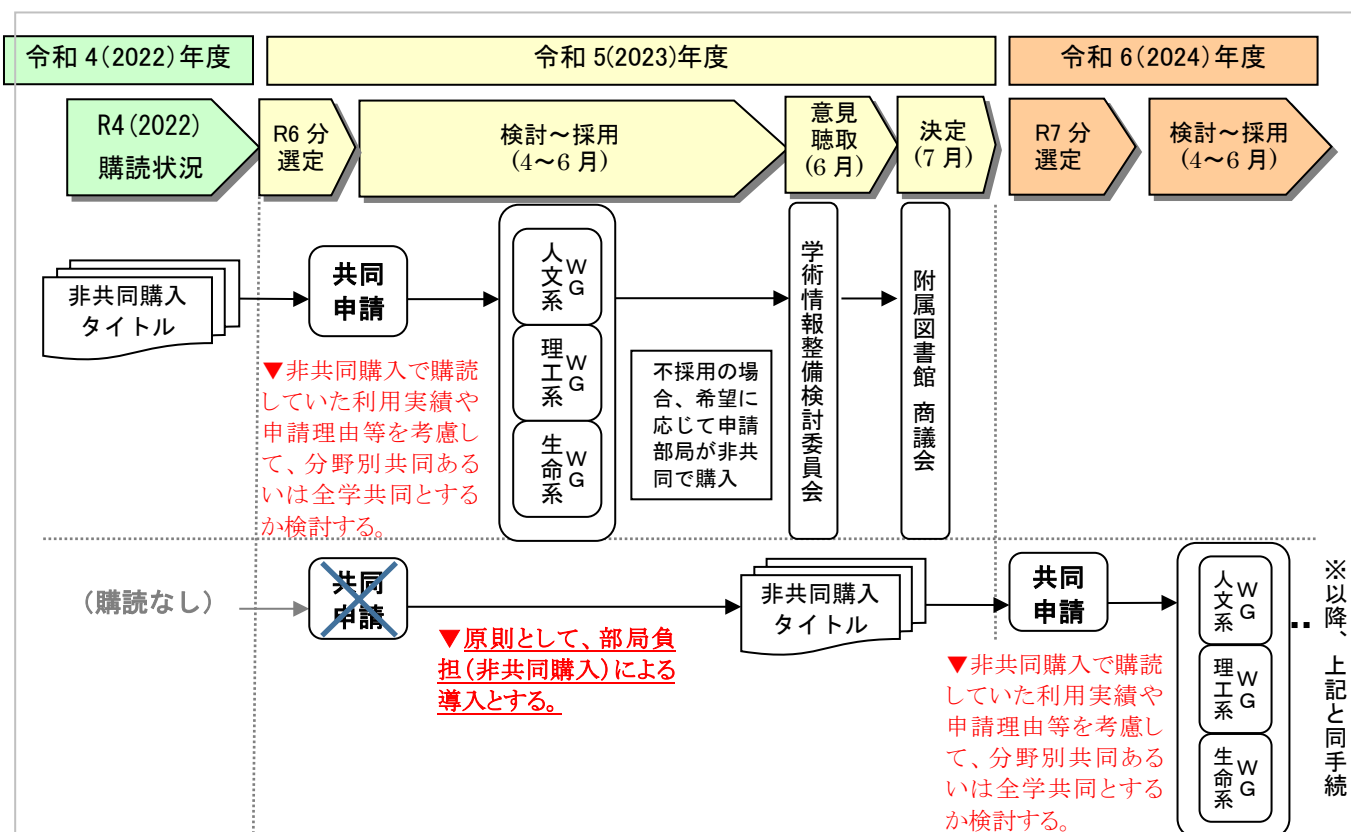


新規タイトルの導入・共同購入への移行について

○原則として、新規タイトルは部局負担（非共同購入）による導入とします。

○翌年以降、共同購入への移行希望があった場合は、利用実績・申請理由等を考慮して、分野別WGで分野別共同とするかを検討します。

○複数分野にまたがる部局で利用実績のあるパッケージや二次情報データベースであれば、分野別WGから学術情報整備検討委員会へ報告をし、全学共同での導入を検討します。



以下の電子ジャーナル・データベースのトライアルを実施中です。
詳細は、附属図書館ウェブサイト「お知らせ」をご覧ください。

■パッケージ、データベース

- ・研究社「新カトリック大事典」
- ・Documents on British Policy Overseas (DBPO)
- ・The Making of the Modern World, Part IV: 1800-1890 (MOMW-IV)

■個別タイトル

- ・SAE Technical Papers
- ・Nature Human Behavior
- ・Nature electronics

購読を希望される場合は、調査票 IV にてお申込みください。上記のとおり、新規タイトルは部局負担となりますのでご注意ください。

1. Select the journal for the next year (2024)

We will conduct a survey to selection survey of 2024 subscription journals. I would appreciate your confirmation and reply.

- ◆Deadline : The day of which the library in charge of the survey specified.
- ◆Answer to: The library in charge of the survey. (See appendix)
- ◆Answer by: The survey forms I-IV (Continue/Cancel/Change/New)

*If you have any questions, please contact the library.

- ◆General policy *Please fill out the form with the following in mind.

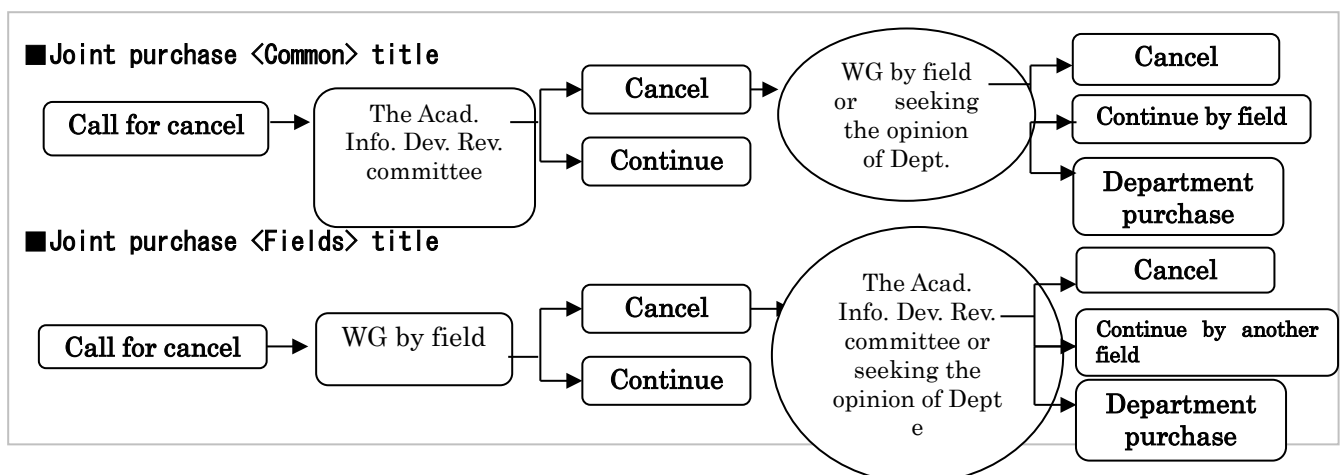
Purchase categories	Selection Policy
Joint purchase	Carefully select journals that are essential to university
Department purchase	*Please judge by each department

Steps to cancel from a journal

○The WG by field or the Academic Information Development Review Committee will decide whether or not to unsubscribe the joint purchase title for which the cancellation application was made, taking into account the following points.

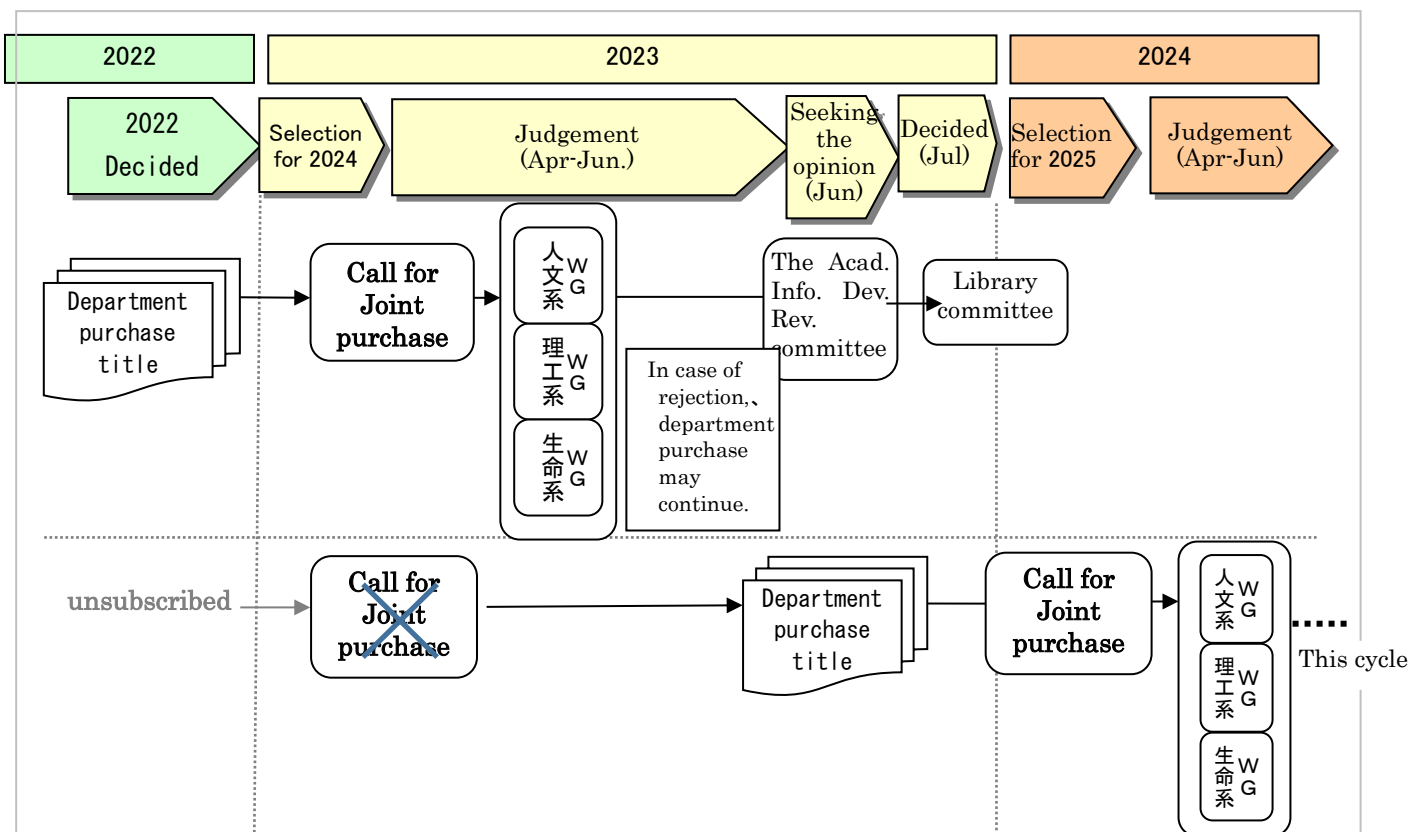
- ① The number of accesses, collection development in other universities.
- ② Whether there are alternative materials, such as journal packages and databases.

○If an objection to a subscription or print discontinuance occurs when seeking the opinion of Dept., the requesting department becomes the (administrative) department of the title selection



New subscription · Recommendations for joint purchases

- New titles will be purchased at the department purchase.
- If department purchase title is recommended for joint purchase, WG by fields makes a judgement with the usage report and recommendation comments.
- If the package or database with enough usage by the departments of some fields, WG by fields can take over to the committee and consider whether to adopt it for Joint Purchase<Common>.



We are conducting trials of the following electronic journals and databases. For details, please see the university library website.

■ Package, Database

- ・ 研究社「新カトリック大事典」
- ・ Documents on British Policy Overseas (DBPO)
- ・ The Making of the Modern World, Part IV: 1800-1890 (MOMW-IV)

Journal

- SAE Technical Papers
- Nature Human Behavior
- Nature electronics

If you would like to subscribe, please apply by survey forms IV. Please note that as mentioned above, new titles will be purchased at the department purchase.