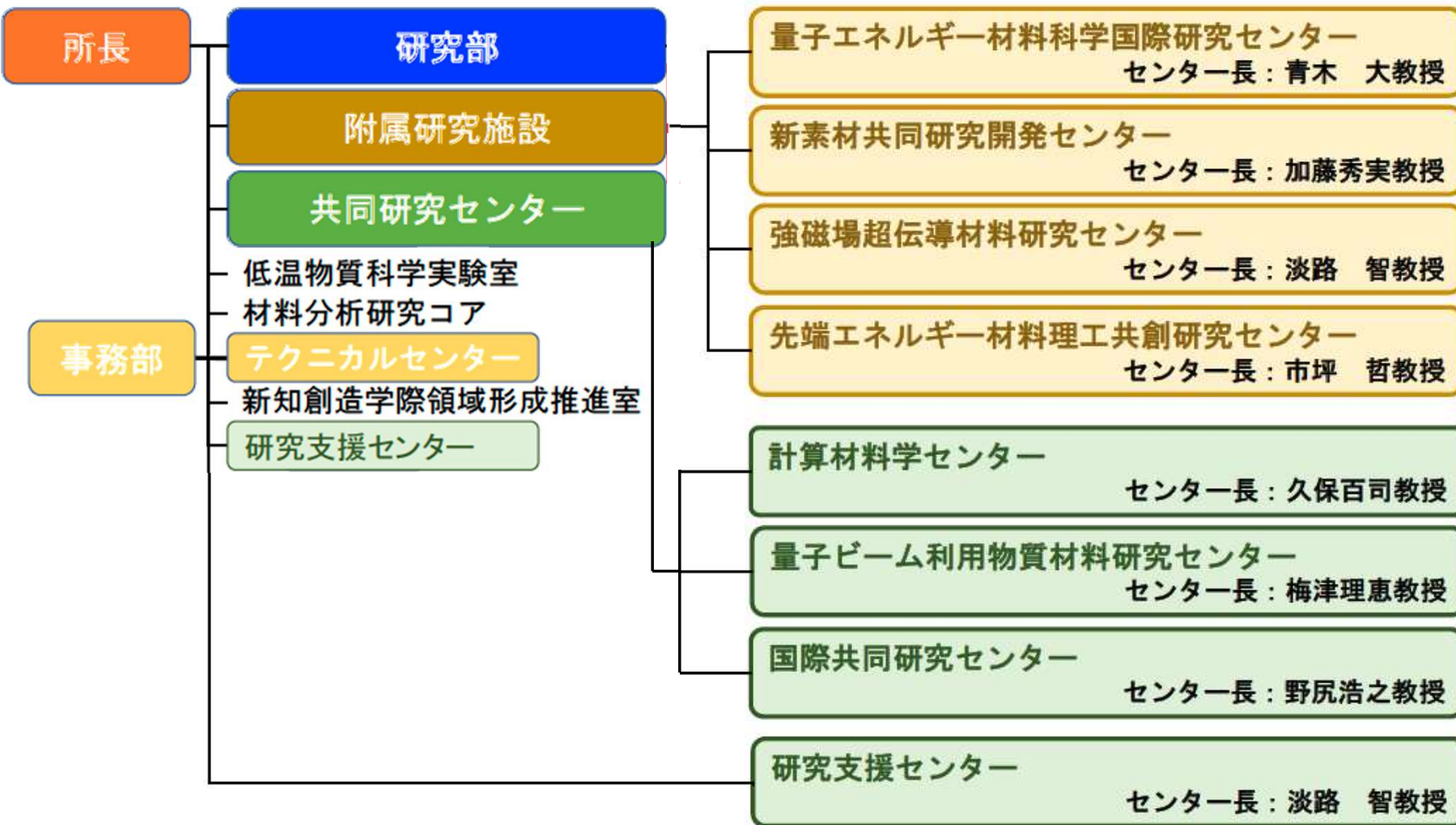


金研附属施設、共同研究センター



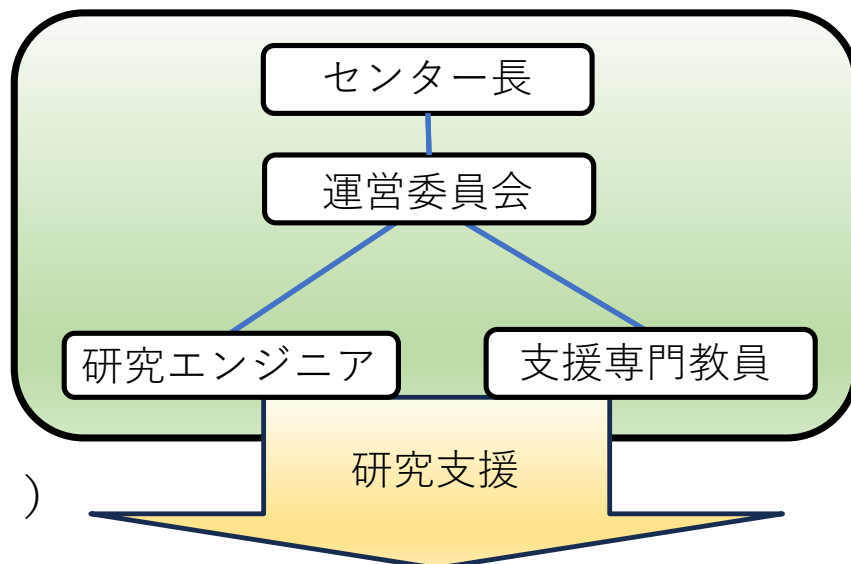
金研研究支援センター (RSC-IMR)

研究支援センターは、主に共同利用・共同研究拠点において研究支援を担う組織として2025年に発足しました。実験現場で研究支援を行う**研究エンジニア**と、実験設備や管理を担う**支援専門教員**を研究施設や共同研究センター等に派遣し、研究支援を行います。



研究エンジニア

(特任助教・特任准教授 (運営))



支援専門教員
(准教授・助教)

研究施設や共同研究センター等

量子エネルギー材料科学国際研究センター
新素材共同研究開発センター
強磁場超伝導材料研究センター
量子ビーム利用物質材料研究センター
先端エネルギー材料理工共創研究センター

計算材料学センター
低温物質科学実験室
アルファ放射体実験室
材料分析研究コア

研究エンジニアとは

国際共同利用・共同研究拠点（GIMRT）

共同研究

金研研究者

ニーズ

研究支援

提案

研究エンジニア

連携

技術職員



- 技術職員と研究者の橋渡しを行う新しいポジション
- 研究者の立場に立って実験のサポート、実験の提案や装置の高度化なども実施する実験のエキスパート
- 実験装置を熟知し、装置の改良・高度化や新しい実験手法の開発なども実施